

EL ESTADO DE SALUD DE LAS TRABAJADORAS EN VOLKSWAGEN NAVARRA S. A.



SECCION SINDICAL DE CGT

**Federación Estatal de Sindicatos
de la Industria Siderometalúrgica**

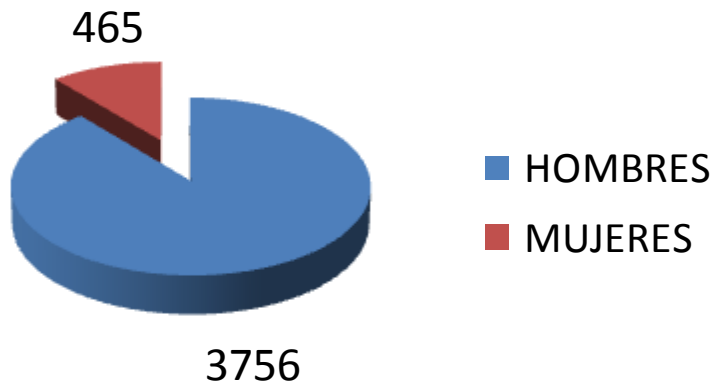


NOTAS PREVIAS

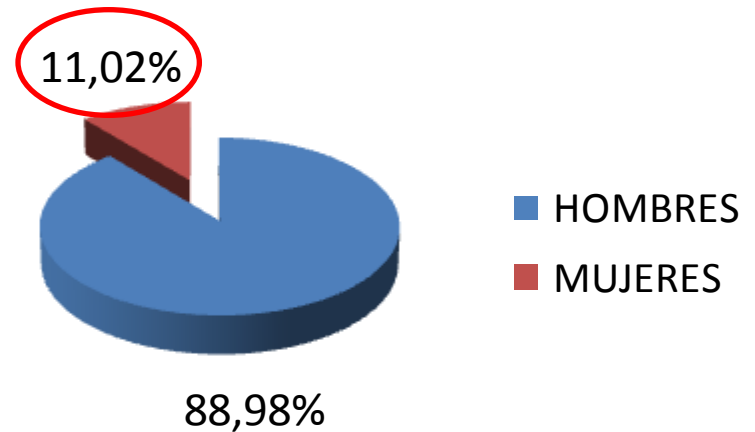
- **Personal MOD:** Personal de Mano de Obra Directa y que trabaja a rendimiento medido y a ritmo de instalación.
- **Personal MOD Femenino:**
 - Se incorpora en producción en 1989 (la fábrica inició su andadura en 1965).
 - Únicamente el 15,6 % del Personal MOD Femenino supera los 50 años de edad.

DESGLOSE DE LA PLANTILLA POR SEXOS

TOTAL PLANTILLA: 4221,
EXCLUIDOS PEC.

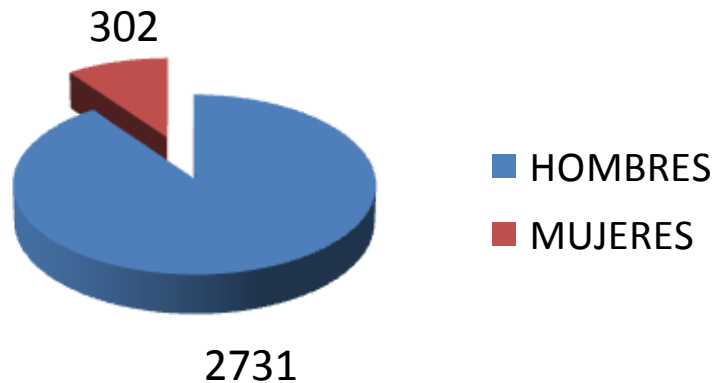


TOTAL PLANTILLA: 4221,
EXCLUIDOS PEC.

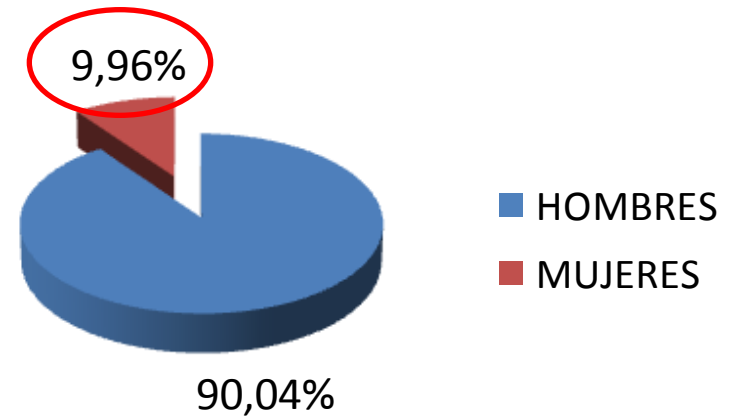


DESGLOSE DE LA PLANTILLA MOD POR SEXOS

TOTAL PLANTILLA MOD:
3033

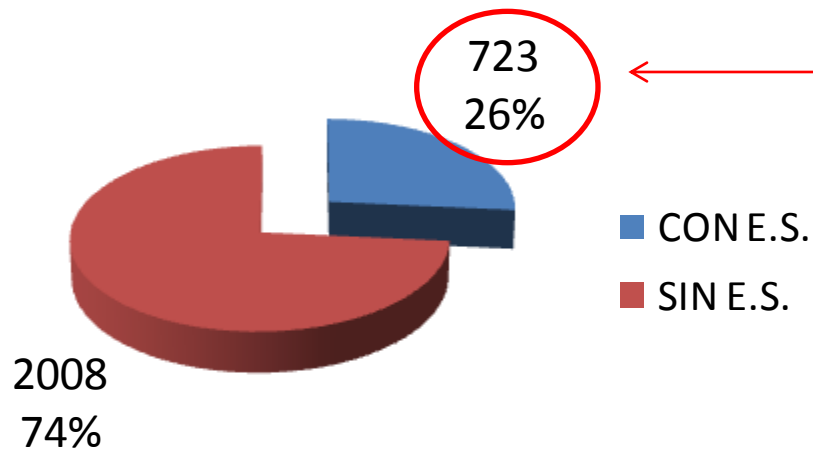


TOTAL PLANTILLA MOD:
3033

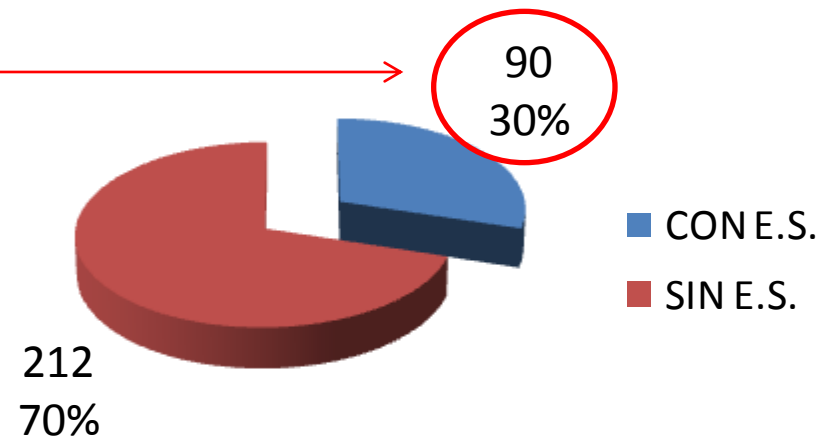


PERSONAL FIJO MOD CON ESPECIAL SENSIBILIDAD POR SEXOS

**TOTAL MOD HOMBRES:
2731**

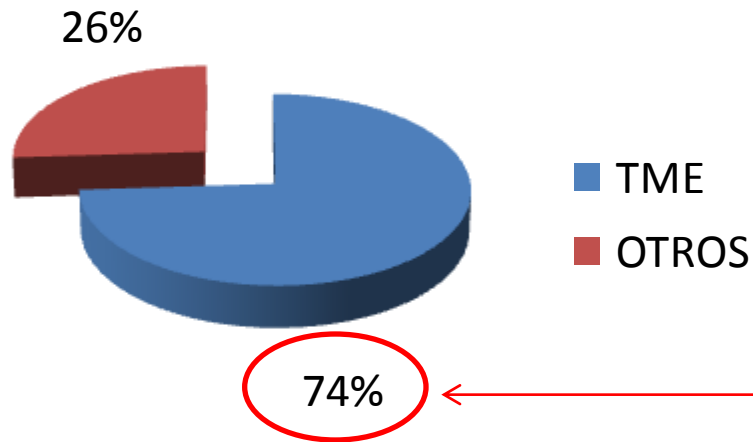


**TOTAL MOD MUJERES:
302**

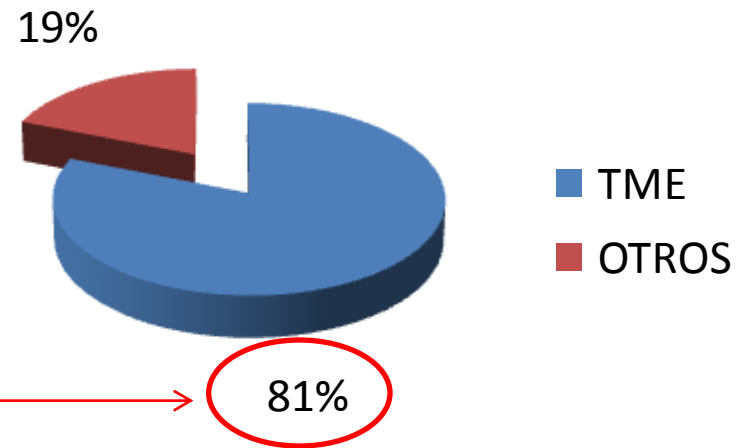


PERSONAL ESPECIALMENTE SENSIBLE MOD POR TIPO DE TRASTORNO Y SEXO

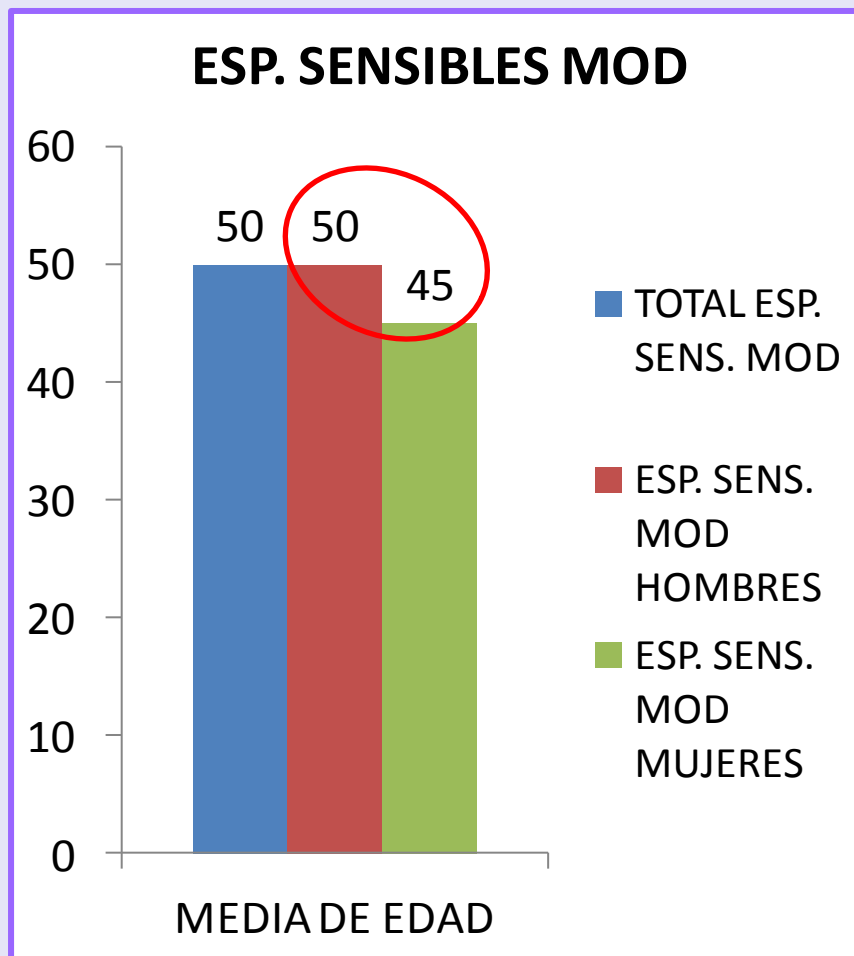
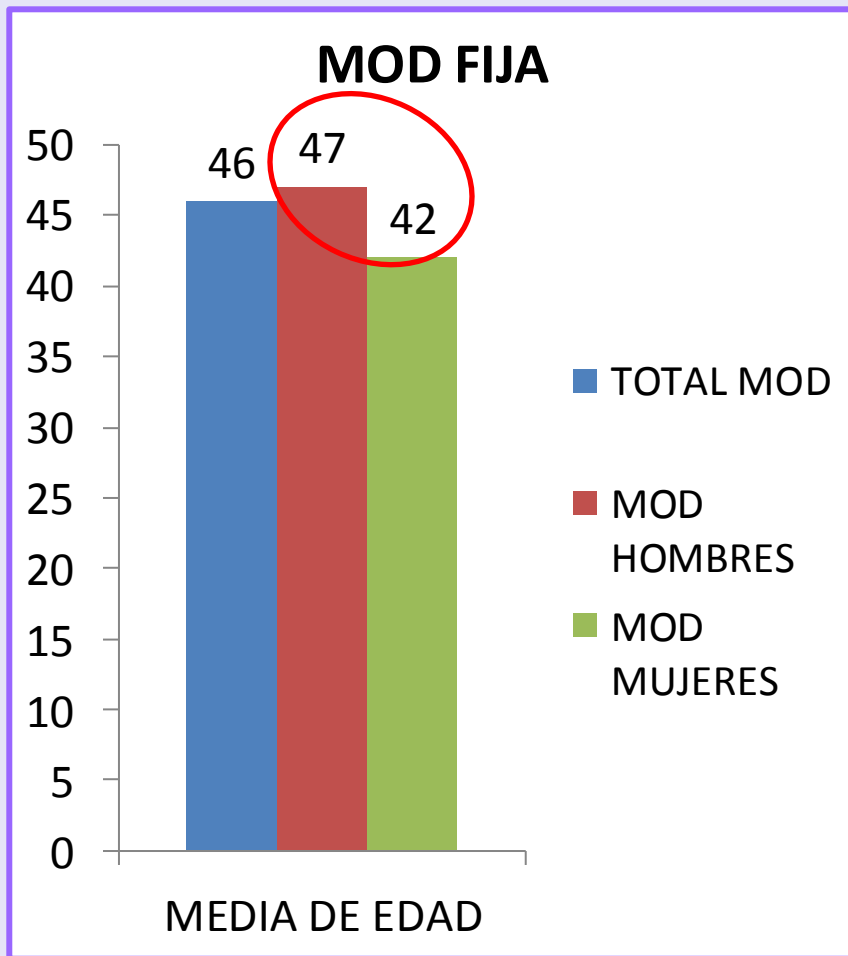
HOMBRES



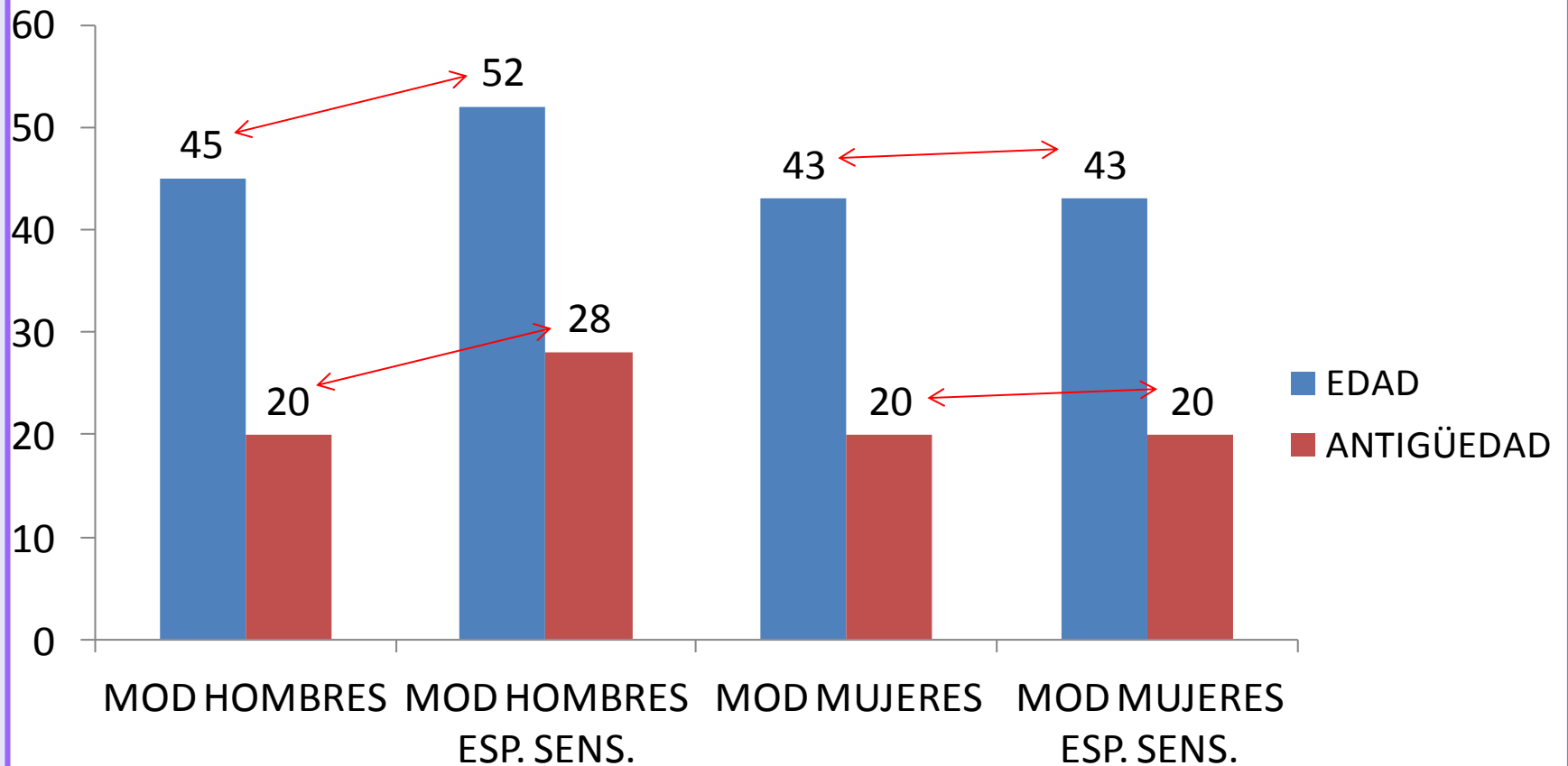
MUJERES



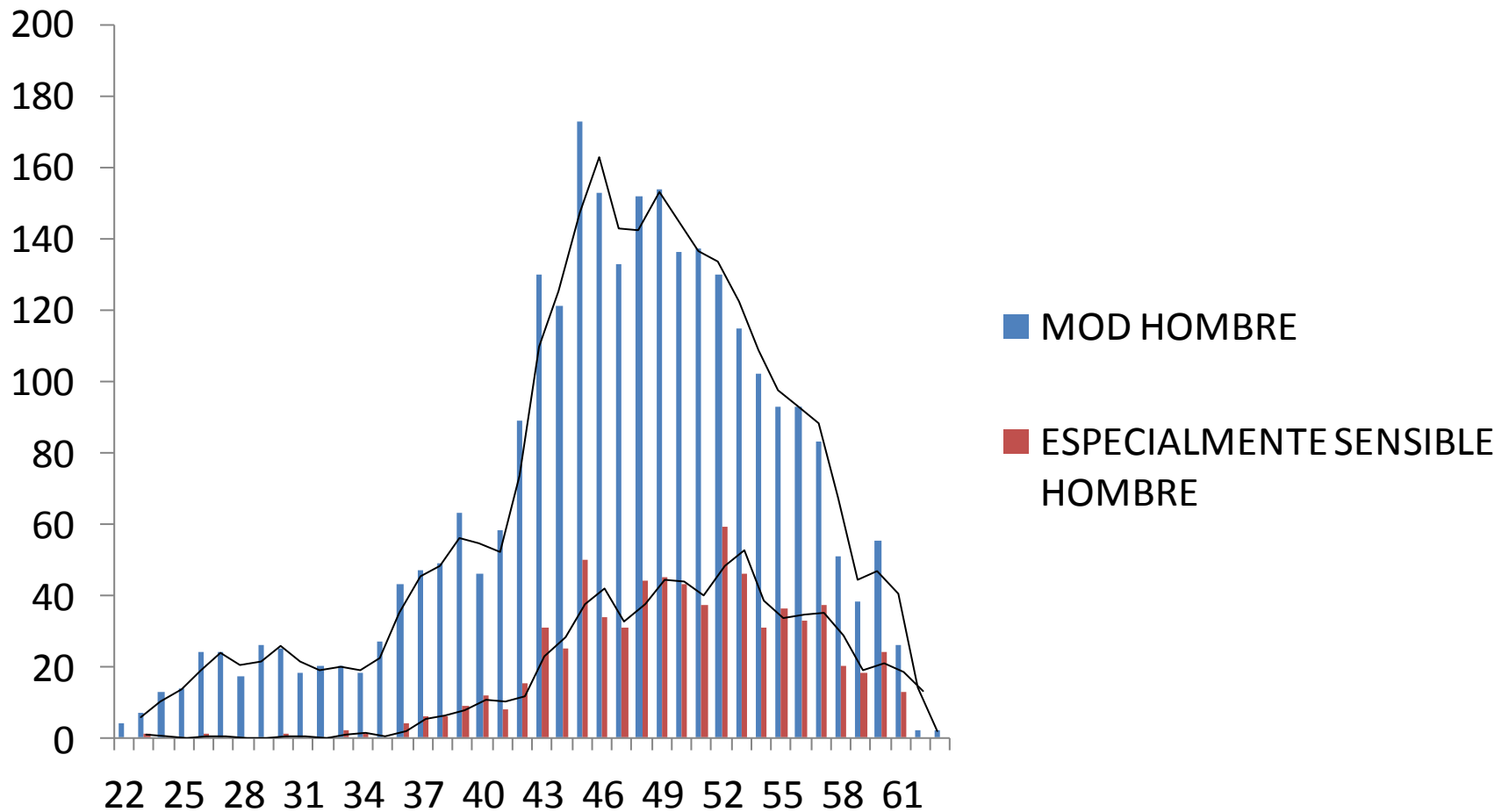
MEDIA DE EDAD PLANTILLA MOD FIJA



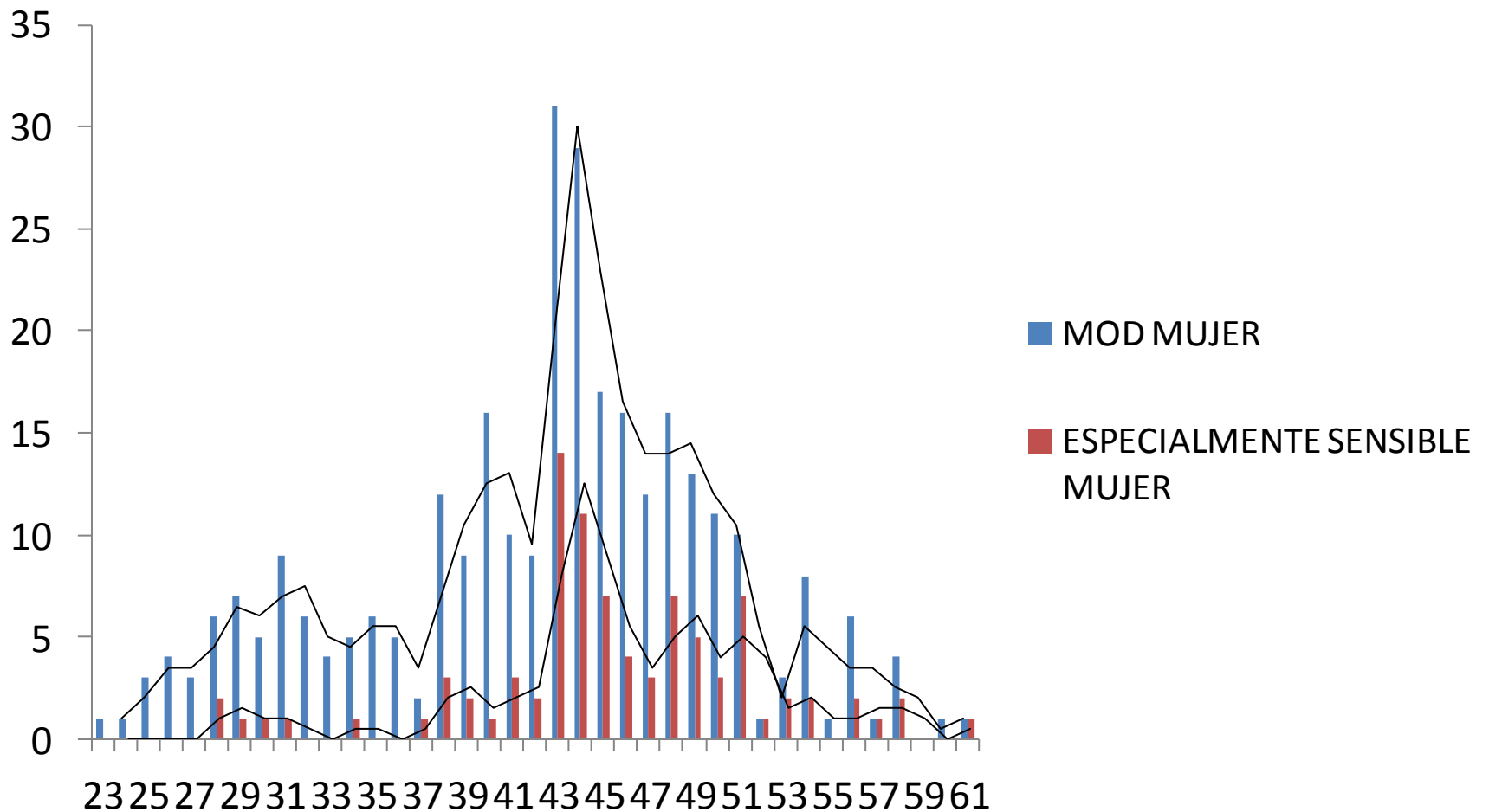
TRABAJADOR/A TIPO PLANTILLA MOD FIJA



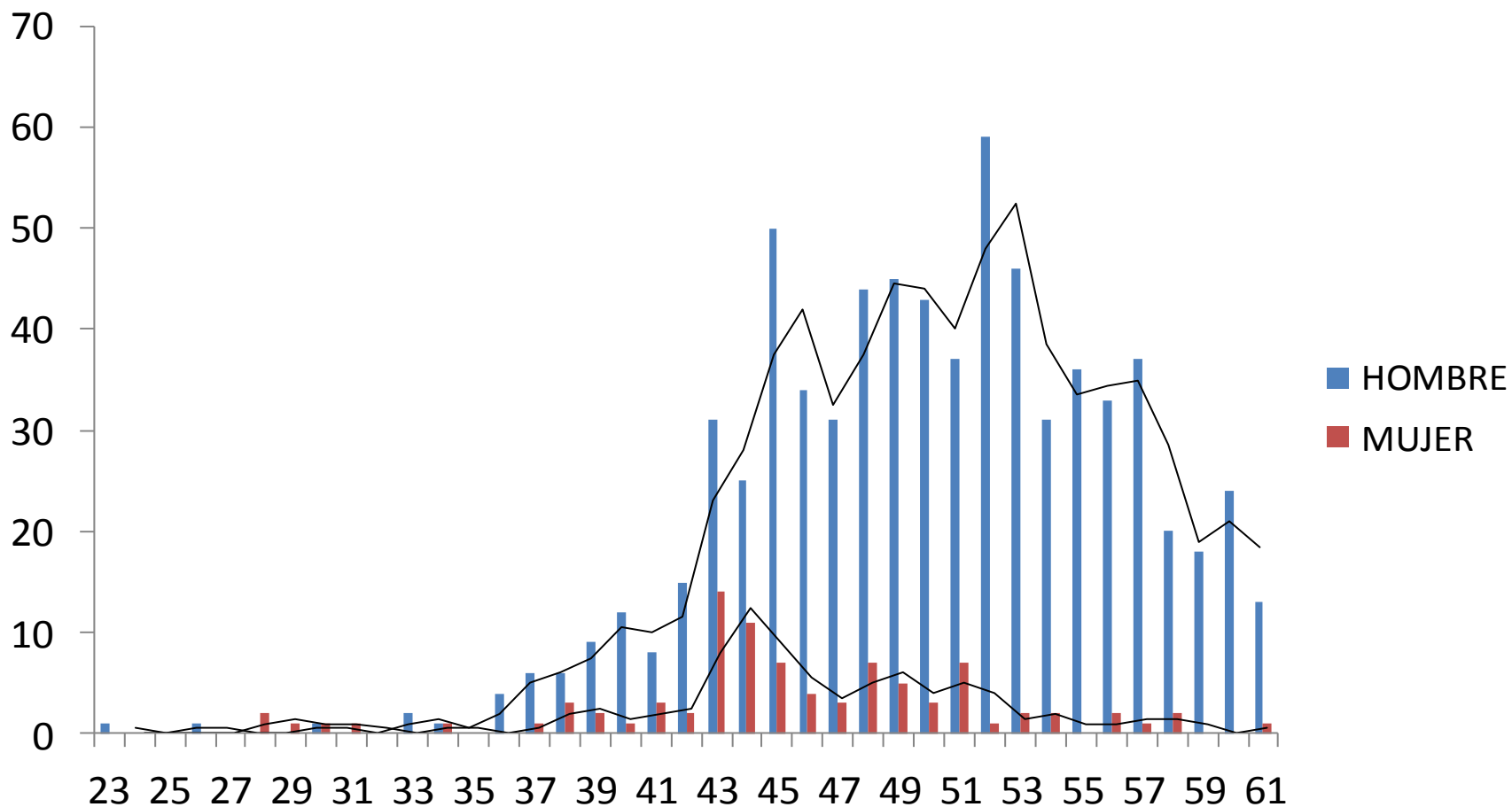
POBLACION ESPECIALMENTE SENSIBLE MOD HOMBRE POR EDAD



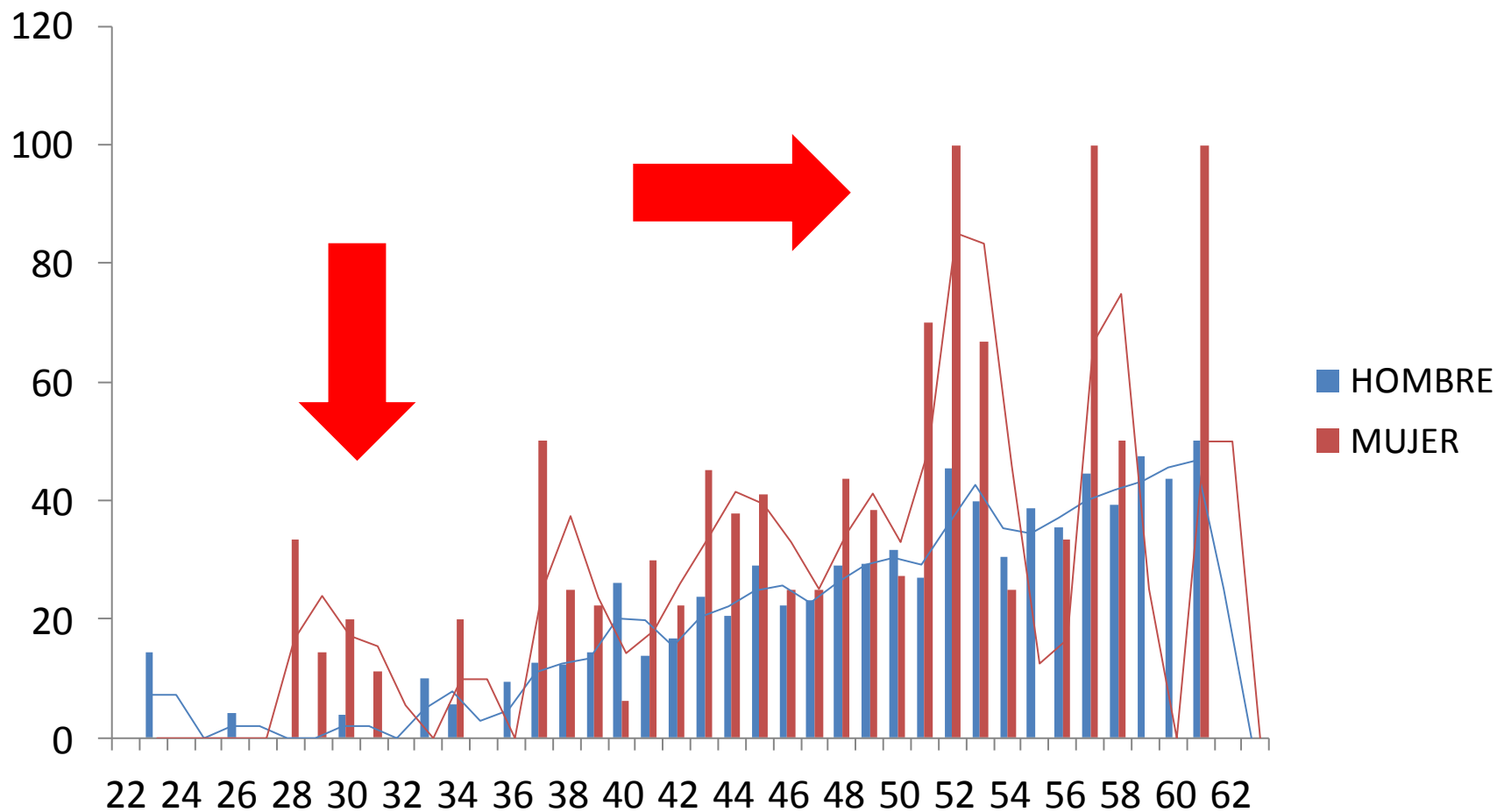
POBLACION ESPECIALMENTE SENSIBLE MOD MUJER POR EDAD



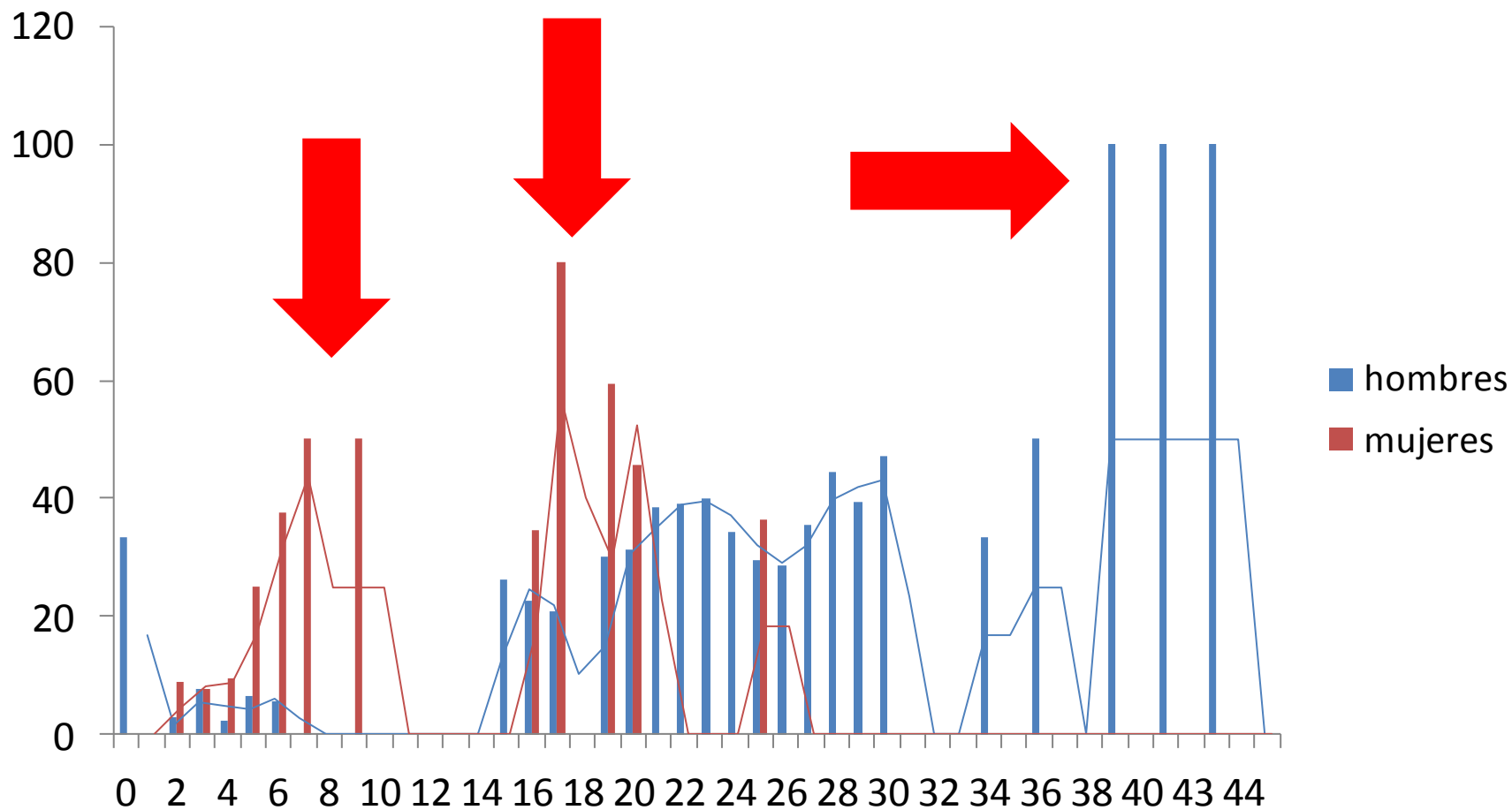
COMPARATIVA POBLACION ESPECIALMENTE SENSIBLE MOD POR EDAD



PORCENTAJE DE PERSONAL ESPECIALMENTE SENSIBLE POR EDAD Y SEXO



PORCENTAJE DE PERSONAL ESPECIALMENTE SENSIBLE POR ANTIGÜEDAD Y SEXO



CONCLUSIONES

- **Los porcentajes de mujeres especialmente sensibles son más altos que en los hombres, tanto, en número, como por franjas de edad y antigüedad.**
- **Del personal MOD especialmente sensible hay un mayor porcentaje de mujeres con TME (81%), que de hombres (74 %).**
- **La edad y la antigüedad parecen ser más determinantes en los hombres que en las mujeres.**
- **En las mujeres, los porcentajes más altos de personal especialmente sensibles aparecen a partir de los 51 años.**

CONCLUSIONES

El sistema productivo de Volkswagen Navarra es más agresivo para la mujer que para el hombre.

LA EVALUACION DE RIESGOS

LA HERRAMIENTA: Checklist Ponderado (OSHA)

INFORME INSHT 2010:

- *“no sigue lo recomendado por las normas técnicas españolas, europeas o internacionales”.*
- *“no sigue los criterios propuestos por la Guía Técnica del INSHT, ni, tan siquiera, contempla todos los factores de riesgos incluidos en el Anexo 1 del Real Decreto 487/1997”.*
- *“recoge de manera muy restrictiva el factor REPETICION, siendo este uno de los que más contribuye al riesgo de TME”.*
- *“Tampoco el factor de riesgo ligado a la fuerza queda bien identificado. ...nos parece que puede dar lugar a una subestimación del riesgo derivado”.*
- *“De los restantes factores considerados en el Checklist A, quizás sea la recuperación el que se recoge de manera más deficiente”.*

LA EVALUACION DE RIESGOS EL PROCEDIMIENTO

- **Se realiza en base a la media poblacional de la Plantilla.**
 - **El porcentaje de mujeres MOD no llega al 10 %.**
 - **La media poblacional está más cercana a la población masculina, joven y sana.**

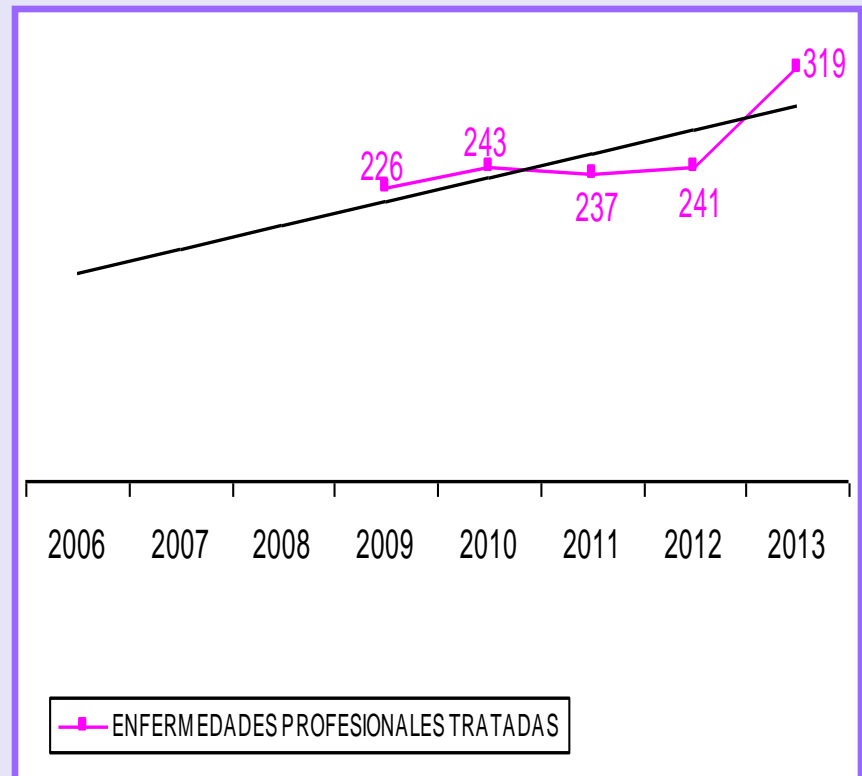
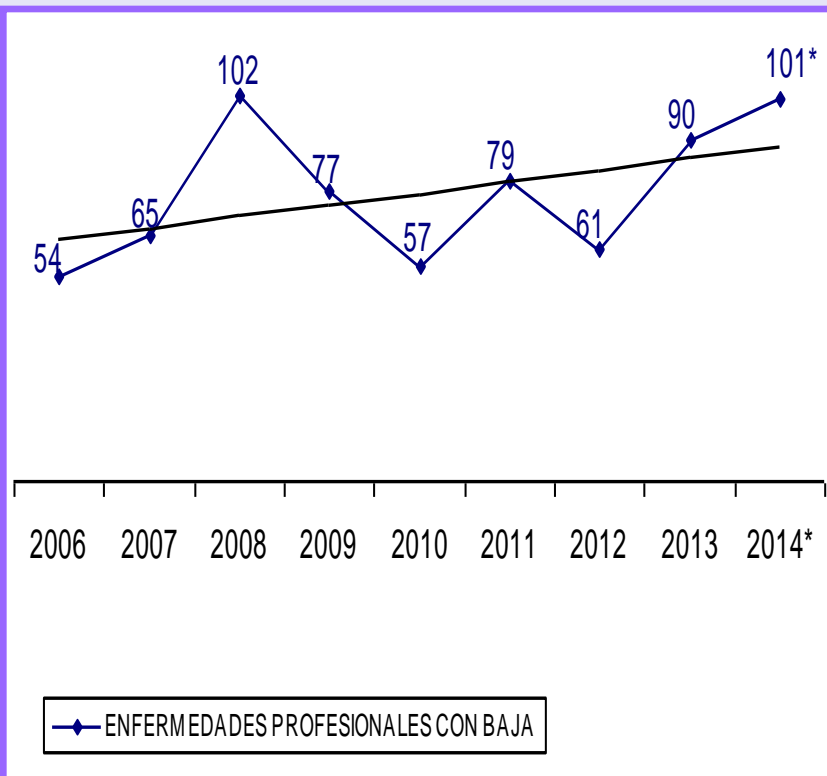
LA EVALUACION DE RIESGOS EL PROCEDIMIENTO

- **No se tienen en consideración las características de la persona que desarrolla el puesto.**
- **No se tienen en cuenta esas características a la hora de determinar la persona adecuada para cada puesto de trabajo.**

LA EVALUACION DE RIESGOS CONCLUSION

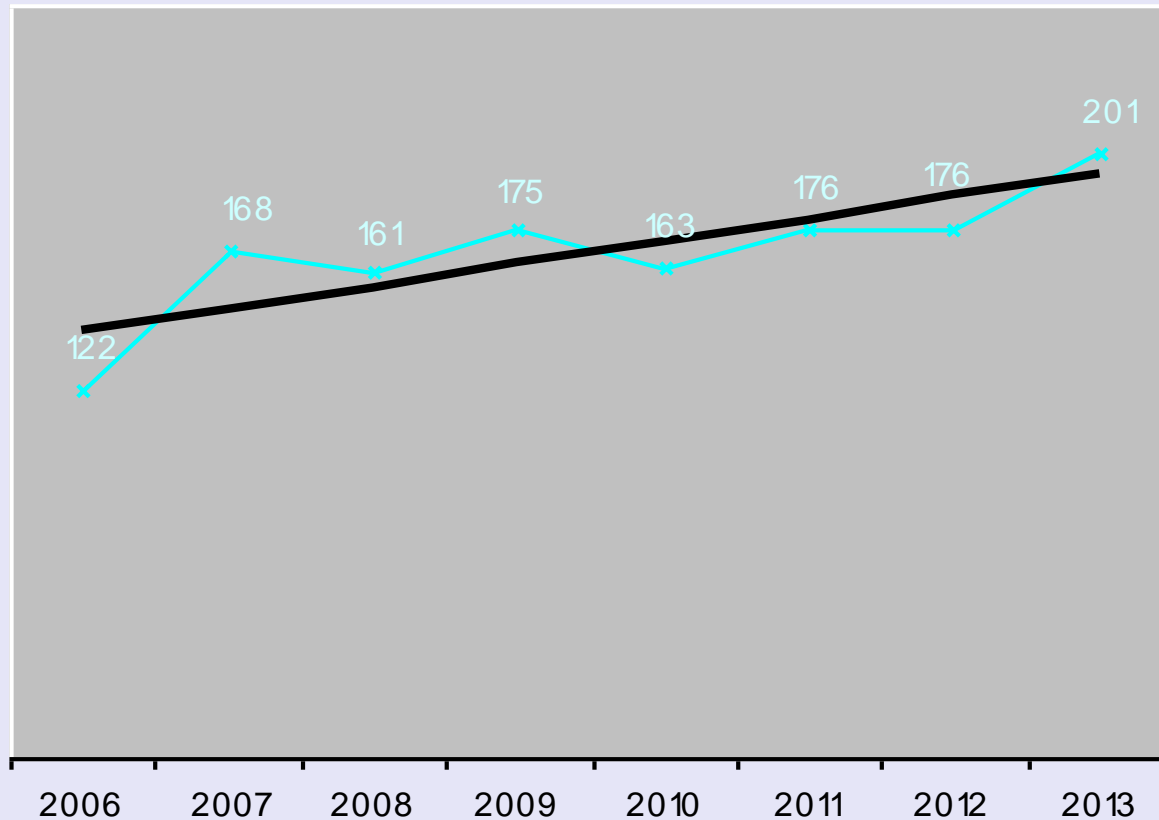
El procedimiento de Evaluación de riesgos de Volkswagen Navarra perjudica, en general, a todas aquellas personas que se salen de esa media (constitución física, edad), y en particular a la población femenina.

LA EVALUACION DE RIESGOS CONSECUENCIAS



***Entre enero y octubre de 2014, ya se ha superado el número de Enfermedades Profesionales con Baja de todo el año 2013.**

LA EVALUACION DE RIESGOS CONSECUENCIAS



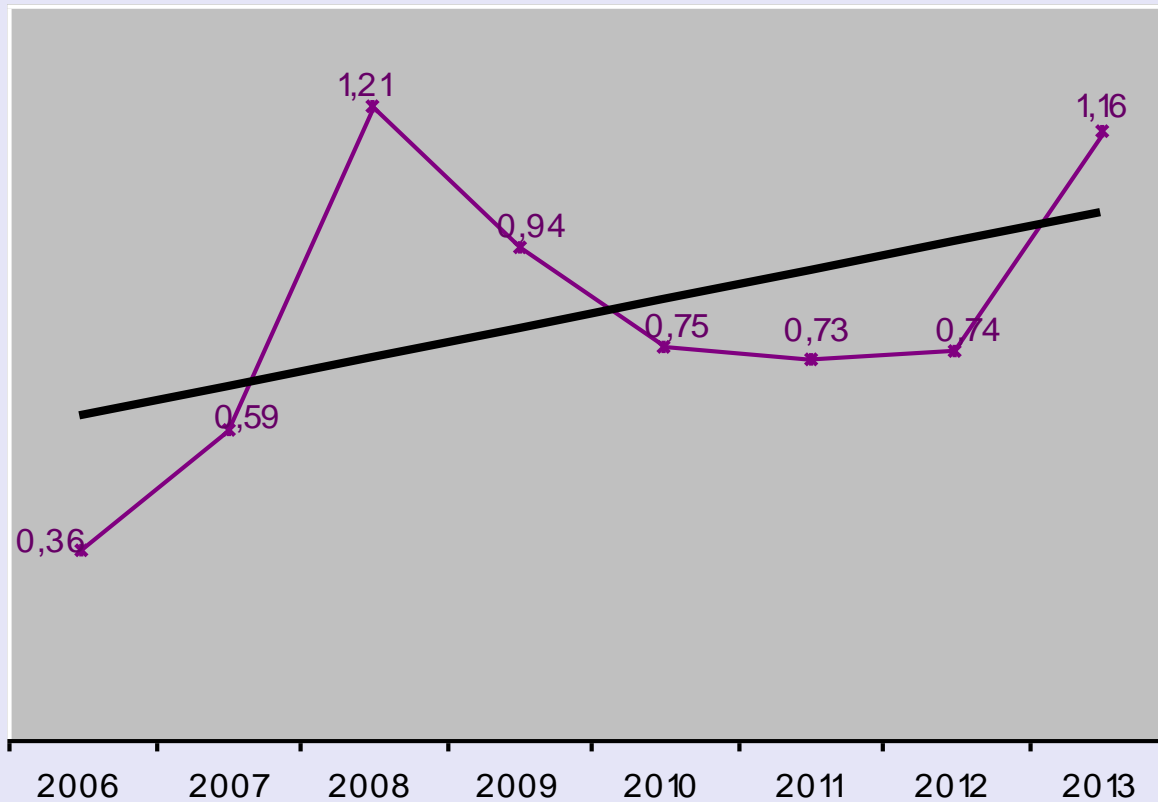
—*— ACCIDENTES DE
TRABAJO CON
BAJA

LA EVALUACION DE RIESGOS CONSECUENCIAS



—▲— INDICE DE
FRECUENCIA DE
A.T. Y E.P.

LA EVALUACION DE RIESGOS CONSECUENCIAS



—■— INDICE DE
GRAVEDAD DE A.T.
Y.E.P.

EL FUTURO

SITUACION PREOCUPANTE

- Proceso Productivo cada vez más agresivo.
- En pocos años, el número de trabajador@s con una edad superior a los 50 años será muy elevado.
 - Declive físico.
 - Población femenina: efectos adversos de la menopausia.
 - Existen estudios, poco confirmados, que *“apuntan que la influencia de factores hormonales, especialmente en edades cercanas a la menopausia, podrían interaccionar con las condiciones de trabajo, o actuar separadamente, produciendo TME”* (NTP 657 INSHT - Sofía Vega Martínez).

En Volkswagen Navarra S.A. los porcentajes más altos de mujeres especialmente sensibles se están dando a partir de los 50 años.

**FIN DE LA
PRESENTACION.
GRACIAS POR SU
ATENCIÓN.**



SECCION SINDICAL DE CGT

**Federación Estatal de Sindicatos
de la Industria Siderometalúrgica**

